

# GlasNews

Ausgabe-Nr. 4/23

[www.flachglas-markenkreis.de](http://www.flachglas-markenkreis.de)



Neugestaltung  
einer Personen-  
unterführung

> Seite 2

Neue ATV  
DIN 18361  
Verglasungs-  
arbeiten

> Seite 3

Brandschutzgläser  
in der Motorworld  
München

> Seite 4



SLIDEGLASS® 20 –  
Sicht und Wind-  
schutz im Hand-  
umdrehen

> Seite 5

Paniktüren –  
warum norm-  
geprüft nicht  
reicht

> Seite 6



Derix Glasstudios  
gestaltet  
Kirchenfenster  
in Alkmaar

> Seite 7



Gleiche Förderung  
für Gebäudehülle  
und Anlagentechnik

> Seite 8

GlasQuiz



> Seite 9

**JAHNS**  
GLASBAU

Mitglied im  
**FLACHGLAS**  
MARKENKREIS

## Und es ward Licht!

### Beispielhafte Neugestaltung der Personenunterführung am Bahnhof Miltenberg

Im Rahmen des barrierefreien Ausbaus des Miltenberger Bahnhofs erhielt auch die Personenunterführung ein neues Gesicht. Dank einer modernen, farbigen LED-Lichtlösung unseres Mitgliedes Kuzman Invision ist eine helle Ausleuchtung der Unterführung auf ganzer Länge gelungen. Diese betont augenfällig die Attraktivität des Bahnhofes und trägt zum erhöhten Sicherheitsempfinden aller Reisenden bei. Die farbigen LED-Lichtpaneele zeigen wie mit Flächenlichtern dunkle, abschreckende Bereiche atmosphärisch aufgewertet werden können.

### Farbige Lichtelemente für die Unterführung

Die einzelnen von Kuzman Invision gefertigten Lichtelemente sind 1,20 m breit x 1,80 m hoch und können mit einem separaten Weiß oder je Element einzeln mit farbigem Licht (RGBw) angesteuert werden. Die Programmierung kann so erfolgen, dass die Elemente nacheinander aufleuchten und die Wand mit wechselnden Farben beispielsweise in Regenbogenfarben nacheinander erhellt wird. Dieser fortlaufende Licht-Effekt begleitet den Passanten bei seinem Gang durch die Unterführung bis zum Ausgang oder zum anvisierten Gleis und vermittelt zusätzlich Sicherheit. Die Lichtelemente werden dabei sehr homogen ausgeleuchtet und blenden nicht. Die Programmierung wurde auch von der Firma Kuzman vorgenommen.

Jedes Element weist mit Halterung eine Gesamttiefe von nur 4 cm auf, ist also im Aufbau sehr dünn, was der Breite des Ganges zugutekommt. Denn die Personenunterführung dient gleichzeitig als Fluchtweg und dieser muss eine Mindestbreite aufweisen, welche durch den Einbau der schmalen Flächenlichtelemente gewährleistet ist.

Erfahren Sie mehr über Flächenlichter für Interieur und Fassade.

[www.kuzman-led.de](http://www.kuzman-led.de)



## Neue ATV DIN 18361 Verglasungsarbeiten fordert detailliertere Leistungsbeschreibungen

# DIN

Mit Veröffentlichung der neuen Ausgabe 2023-09 der ATV DIN 18361 Verglasungsarbeiten haben sich die Angaben, die gemäß dortigem Abschnitt 0.2 in „der Leistungsbeschreibung ... nach den Erfordernissen des Einzelfalls insbesondere anzugeben“ sind, gegenüber der alten Ausgabe 2019-09 zum Teil deutlich hinsichtlich Umfang und Detaillierungsgrad geändert.

Insbesondere der neue Punkt 0.2.12 „Anforderungen, die sich aus der Beurteilung der Verkehrssicherheit ergeben“, wird Angebote zukünftig vergleichbarer machen. Denn neben dem bisher schon existierenden Punkt 0.2.4, der die Angabe von „Anforderungen ... hinsichtlich Personenschutz, Verkehrssicherheit“ verlangt, verlangt der neue Punkt 0.2.12 nun zusätzlich, dass auch „Anforderungen, die sich aus der Beurteilung der Verkehrssicherheit ergeben“ in der Leistungsbeschreibung anzugeben sind. Aus diesen Angaben kann der Anbieter nun zweifelsfrei ableiten, ob er ein Glas mit sicherem Bruchverhalten im Sinne der aktuellen DIN 18008-1 Abschnitt 3.1.3, also z.B. ESG oder VSG anbieten muss, oder nicht.

**Hier** finden Sie eine tabellarische Gegenüberstellung der Gemeinsamkeiten und Unterschiede zwischen der neuen und der alten Fassung von Abschnitt 0.2 der ATV DIN 18361 Verglasungsarbeiten.

## Brandschutzgläser in der Motorworld München

Die Motorworld München, ein Paradies für Automobil-Enthusiasten und Liebhaber klassischer und zeitgenössischer Fahrzeuge, ist nicht nur ein Ort für automobile Schätze, sondern auch ein architektonisches Highlight. Eingebettet in historische Hallen auf dem Gelände des ehemaligen Münchner Flughafens Oberwiesenfeld, erstrahlt die Motorworld in einem modernen Gewand. Zu diesem beeindruckenden Ambiente tragen u.a. auch die verbauten Brandschutzgläser unseres Partners Pilkington Deutschland bei. Sie ergänzen das Sicherheitskonzept des Gebäudes und ermöglichen eine transparente, helle Atmosphäre.

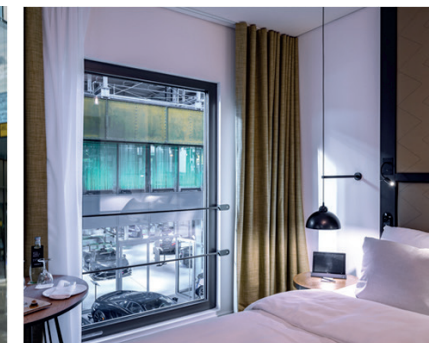
Pilkington Brandschutzgläser wurden in den Hotelfenstern des Ameron sowie in der Fassade eingebaut.

Das 4-Sterne Hotel Ameron München Motorworld befindet sich unmittelbar am südlichen Eingang des Lokschuppens. Fast über die gesamte Länge der Halle wurde der zweigeschossige Kubus in das denkmalgeschützte Gebäude integriert. Dabei macht die Zahl von 156 Zimmern und Suiten mehr als deutlich, welcher Stellenwert der Motorworld zugesprochen wird. Nahezu die Hälfte der Zimmer verfügen über einen einmaligen Blick aus den Zimmern auf die in der Motorworld präsentierten Fahrzeuge. In den Fenstern – eingebaut von der Fa. Kassecker Stahl- und Metallbau - wurde der Pilkington Brandschutzglas Typ Pyrostop® 90-361 eingebaut. Das Glas bietet über den gesamten Klassifizierungszeitraum von 90 Minuten sicheren Schutz vor Feuer, Rauch und Hitzestrahlung. Der Dreifachaufbau verfügt zudem über eine zusätzliche Wärmedämmbeschichtung und sorgt für eine angenehmes Raumgefühl.

Pilkington Brandschutzgläser des Typs Pilkington Pyrostop® 30-36 wurden zudem in Brandschutzfassaden im Erdgeschoss der BT 1 und BT 4 eingebaut und erfüllen hier die Anforderungen an den transparenten Brandschutz. Auch dieses Dreifach-Glas verfügt über eine zusätzlich Pilkington Optitherm™ S3 Beschichtung.

### Lichtdurchflutete Eleganz

Ein bemerkenswerter Aspekt von Brandschutzgläsern in der Motorworld München ist ihre Fähigkeit, Licht in den Innenraum zu lassen und gleichzeitig die Sicherheit zu gewährleisten. Die Transparenz der Brandschutzgläser schafft eine offene und einladende Atmosphäre, die perfekt zu den Ausstellungen und Veranstaltungen der Motorworld passt. Dieses Gleichgewicht zwischen Sicherheit und Ästhetik macht Brandschutzgläser zu einer herausragenden Wahl für architektonische Lösungen in Gebäuden wie der Motorworld.



©Copyright Bilder: Franz Kassecker GmbH



## SLIDEGLASS® 20 – Sicht und Windschutz im Handumdrehen

Unser Mitglied Glas Lerchenmüller stellt ein attraktives Windschutzgeländer vor. Die intelligente Kombination aus Glasgeländer und einem beinahe unsichtbaren Windschutz bietet einen enormen Mehrwert für alle Balkone, Terrassen, Loggias usw. Durch einfache manuelle Betätigung wird das SlideGlass® Windschutzgeländer innerhalb weniger Sekunden automatisch in einen effektiven Sicht- und Windschutz verwandelt.

Der automatische Mechanismus wird durch das speziell dafür entwickelte Gasdruckfeder-system ermöglicht. Der Druck der Gasdruckfeder kann exakt justiert werden, was höchsten Bedienkomfort verspricht.

Auf Wunsch erstellt Glas Lerchenmüller eine eigens angepasste und allen Bedürfnissen entsprechende Planung und kann somit die Fertigung entsprechend individuell durchführen.

Weitere Infos entnehmen Sie bitte dem [hier](#) dem Produktprospekt.

[www.glas-lerchenmueller.de](http://www.glas-lerchenmueller.de)



## Paniktüren – warum normgeprüft nicht reicht

Ein neues Video unseres Partners SILATEC zeigt eindrucksvoll, dass Verglasungen für Paniktüren in Flucht und Rettungswegen speziell geprüft sein müssen.

Eine einbruchhemmende Panikverglasung ist eine Verglasung für Paniktüren – genauer – für Türen in Flucht- und Rettungswegen mit einbruchhemmenden Eigenschaften.

In Paniksituationen gewährleisten sie flüchtenden Personen das Öffnen der Tür mittels Panikbeschlägen in Fluchtrichtung, unabhängig davon, ob das Türschloss verriegelt wurde oder nicht. Dies stellt in Hinsicht auf die Einbruchhemmung jedoch eine entscheidende Schwachstelle dar. Laut Tabelle 1 der DIN EN 356 dürften Verglasungen zur Einbruchhemmung gemäß EN 356 eingesetzt werden. Doch Vorsicht! Nicht bei Panikverglasungen!

Dies zeigt das Video eindrucksvoll! Denn selbst in eine geprüfte durchbruchhemmende Verglasung nach DIN EN 356 kann bereits in sehr kurzer Zeit eine kleine Öffnung geschlagen werden, um dann gezielt am Drücker zu manipulieren.

Nicht so mit geprüften Verglasungen unseres Partners SILATEC. Die Panikverglasungen aus Polycarbonatplatten werden nach DIN EN 1627/1630 geprüft und umfassen ein großes Lieferprogramm für RC2 bis RC4.

Aber sehen Sie selbst!  
Das Video beeindruckt und zeigt wie die richtige Verglasung sicher schützen kann!  
Unbedingt anschauen!

[www.sicherheitsglas.de](http://www.sicherheitsglas.de)



## Atemberaubend schön – Derix Glasstudios gestaltet Kirchenfenster in Alkmaar

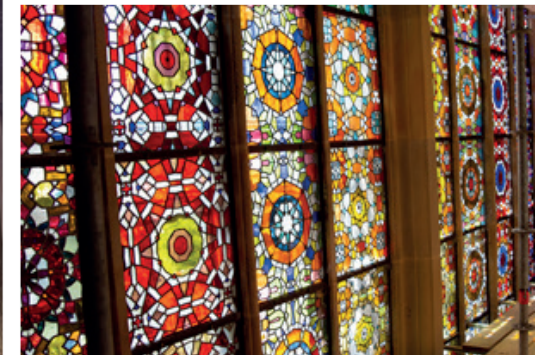
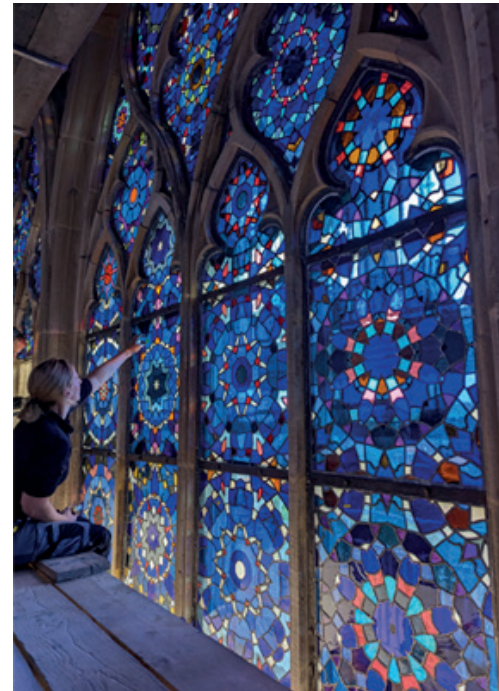
Die beiden Querhausfenster der evangelischen Sint Laurenskerk in Alkmaar (NL) zählen zu den größten gotischen Fenstern in Europa. Eines der beiden Fenster wurde jüngst nach den Entwürfen der Künstlerin Fiona Tan neugestaltet. Die einzelnen Glaselemente wurden bei unserem Mitglied Derix Glasstudios handgefertigt.

Das neue Kirchenfenster ist Fiona Tans erste Arbeit aus Glas. Die Inspiration erhielt sie, als die Künstlerin das Kaleidoskop ihres Onkels in den Händen hielt. Dieser hatte als Soldat im zweiten Weltkrieg das Kaleidoskop aus Scherben eines Fensters der Kathedrale von Reims gebastelt.

Das 6 Meter breite und 23 Meter hohe Querhausfenster der Sint Laurenskerk besteht aus 214 Einzelfeldern. Diese wiederum setzen sich aus 212 handgeschnittenen Einzelteilen zusammen. Die Einzelteile der mundgeblasenen Echt-Antikgläser der Glashütte Lamberts® wurden in den Derix Glasstudios vor dem Verbleien zusätzlich geätzt und anschließend handbemalt. Vor jedes Einzelfeld wurde zudem eine entspiegelte Glasscheibe gesetzt, um störende Reflexionen in der Ansicht zu vermeiden. Die Projektbearbeitung in den Derix Glasstudios dauerte von November 2021 bis kurz vor dem Einbau in Alkmaar im August 2023. In jeder Woche waren ab August 3- 4 Mitarbeiter vor Ort, um die Einzelfelder zu installieren.

Das Ergebnis beeindruckt: am 6.Oktober wurde nun das neue Kirchenfenster der Sint Laurenskerk mit seinen farbenfrohen, leuchtenden Ornamenten eingeweiht.

[www.derix.com](http://www.derix.com)



## Repräsentanz Transparente Gebäudehülle und BDI fordern gleiche Förderung für Gebäudehülle und Anlagentechnik

Erst nach der Verabschiedung des viel diskutierten Gebäudeenergiegesetzes GEG befasst sich die Koalition mit einer Reform der entsprechenden Förderkulisse im Rahmen der Bundesförderung Energieeffiziente Gebäude (BEG).

In ihren Stellungnahmen für die Anhörung hierzu betonten sowohl die gemeinsame Repräsentanz Transparente Gebäudehülle als auch der BDI die Wichtigkeit einer gleichwertigen Förderung von Gebäudehülle und -technik.

So fordert der BDI durch seine Initiative „Energieeffiziente Gebäude“, in der BF, VFF und RTG mitarbeiten, „grundsätzlich die Gleichbehandlung von besonders aufwendigen Maßnahmen an der Gebäudehülle (z. B. vollständige Fassadendämmung, Tausch aller Fenster), den Heizungsanlagen auf Basis erneuerbarer Energien sowie der Gebäudetechnik und -digitalisierung“ mit der Grundförderung von 30 Prozent der Investitionskosten.

Auch im neuen Positionspapier „Klimaschutz im Gebäudesektor“ der BDI-Initiative ist die Forderung nach Angleichung der Förderung enthalten.

Am 25.09. gab die RTG darüber hinaus eine Stellungnahme zum am selben Tag verkündeten „Baupaket“ der Bundesregierung ab: „Das Paket ist ein Scheinriese, mit dem man nicht ans Ziel kommen wird – weder beim Wohnungsneubau noch bei der Sanierung“, kommentiert Thomas Drinkuth, Leiter der RTG.

Das komplette Statement finden Sie [hier](#).



Quelle: Bundesverband Flachglas





## GlasQuiz

### Gewinnen Sie einen Amazon Kindle 16 Gb

Lösen Sie unsere „mittelschwere“ Sudoku Version und mailen Sie uns die Lösungszahlen bis zum 31. Januar 2024 unter [info@flachglas-markenkreis.de](mailto:info@flachglas-markenkreis.de) zu

Nun kurz die Regeln:

- Füllen Sie das Raster mit den Zahlen von 1 bis 9.
- In jeder Zeile und in jeder Spalte darf jede Zahl nur einmal vorkommen.
- Zudem kommt auch in jedem 3 x 3 Feld jede Zahl nur einmal vor.
- Dopplungen sind nicht erlaubt.

		7		3		9		4
4	9			1		3		
	3	2					5	
				9	1			5
8				7	5			1
					8		2	
				4				
2		3						7
	5	1		2	7			6

## Impressum

**Redaktion:** Flachglas MarkenKreis GmbH | Ludwig-Erhard-Straße 16 | 45891 Gelsenkirchen | Telefon 0209 91329-27  
[info@flachglas-markenkreis.de](mailto:info@flachglas-markenkreis.de) | [www.flachglas-markenkreis.de](http://www.flachglas-markenkreis.de)

Erwin Jahns Glasbaugesellschaft mbH | Ringbahnstraße 22-30 | 12099 Berlin | Telefon 030 695702-0  
[info@jahns-glasbau.de](mailto:info@jahns-glasbau.de) | [www.jahns-glasbau.de](http://www.jahns-glasbau.de)