

GlasNews

Ausgabe-Nr. 4/21

www.flachglas-markenkreis.de

Wahrzeichen am Meer –
Das Inntel Hotel
in Scheveningen

> Seite 2



LEDscreen® –
Mehr aus Licht

> Seite 3



Flächenlichter für
das Düsseldorfer
Schauspielhaus

> Seite 4

Spezialgläser
für Museen

> Seite 5

Stein im
Glasverbund

> Seite 6

Schwan Glas:
Marketing am
Puls der Zeit

> Seite 7



Neues von
DORMA-Glas

> Seite 8

GlasAkademie –
Wissen digital
vermittelt

> Seite 10

GlasQuiz



> Seite 11

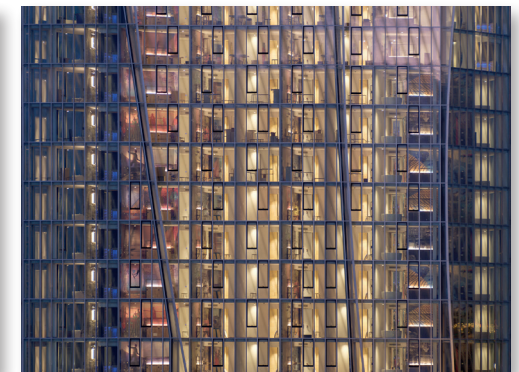
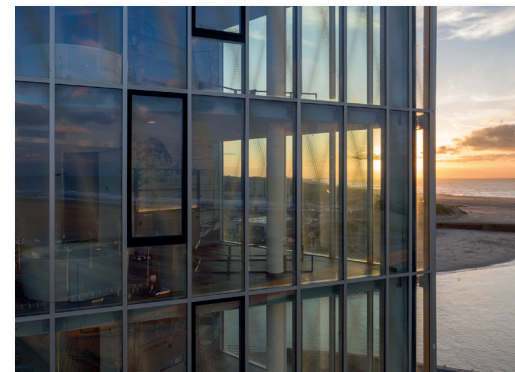
Wahrzeichen am Meer – Das Inntel Hotel in Scheveningen

In Scheveningen gibt es einen neuen Ort, an dem die Atmosphäre des berühmten niederländischen Seeortes erlebbar wird: das von KCAP Architects&Planners aus Rotterdam entworfene 4-Sterne Inntel Hotel Den Haag Marina Beach. Die facettenreiche, mehrschichtig unterteilte Glasfassade erinnert an die Segel eines Bootes im Wind. Diagonale Streifen auf den Gläsern symbolisieren die Dynamik der Segel.

Zwei Mitglieder im Flachglas MarkenKreis fertigten für die Fassade die Gläser: Pilkington Austria bedruckte über 900 Gläser, die anschließend bei Pilkington Nederland zu Isoliergläsern weiterverarbeitet wurden. Neben der gewünschten Optik konnte mit der Bedruckung der g-Wert der Verglasung signifikant gesenkt werden. Die Fassade wurde von Alkondor Hengelo im Auftrag von Boele & van Eesteren als Aluminiumfassade ausgeführt.

Nach Vorgaben der Architekten bedruckte unser Mitglied Pilkington Austria über 900 Einscheiben-Sicherheitsgläser als Pilkington DesignPrint in 166 unterschiedlichen Designs. Die Vielfalt an unterschiedlichen Dekoren konnte das österreichische Unternehmen im Digitaldruckverfahren realisieren. Die diagonalen Streifen setzen sich dabei aus unterschiedlichen Punktrastern zusammen. Die Punktraster wurden mit keramischen Farben in RAL 7032 auf Position 2 der Scheibe gedruckt und anschließend vorgespannt. Mit den unterschiedlichen Designs wurden verschiedene Bedruckungs- bzw. Opazitätsgrade der Gläser erzielt. Bemerkenswert: das unbedruckte Isolierglas hätte nach Berechnungen der Bauphysik eine Gesamtenergiedurchlässigkeit von 46% erzielt. Mit der partiellen Bedruckung konnte der g-Wert der Verglasung auf 38% gesenkt werden. Allein die Bedruckung konnte somit eine effektive Reduktion des Energieeintrages sowie der Kühllasten bewirken.

Lesen Sie **hier** den ausführlichen Objektbericht.



LEDscreen® – Mehr aus Licht

Kuzman Invision stellt faszinierende LED Lichtlösungen aus Flächenlichtern her. Der neue Produktfilm zeigt, wie LEDscreen® Wohnräume stimmungsvoll verändert. Moderne LED-Technik bietet heute mehr als nur die Beleuchtung von Innenräumen. Innovative, flächig homogen leuchtende Lichtquellen schaffen ein behagliches Ambiente und einen Ort, an dem man sich gerne aufhält.

Flächenlicht bietet viele, kreative Gestaltungsmöglichkeiten im Innenbereich. Die als Panel verbauten Elemente eignen sich aufgrund ihrer geringen Bautiefe für viele verschiedene Anwendungen und können leicht weiterverarbeitet und verbaut werden. Ob als strahlende Empfangstheke in Büro, Laden oder Gastronomie, als Hinterleuchtung für individuelle Küchen- und Duschrückwände oder als indirekte Beleuchtung in Form einer Lichtdecke: individuelle Leuchtpaneel halten mehr und mehr Einzug in öffentliche und private Räume.

Mit LEDscreen® bietet Kuzman Invision für viele Anwendungen fertig veredelte Leuchtpaneel an, die auch mit individuellen Fotodrucken kombinierbar sind. Lassen auch Sie sich von den einzigartigen Licht-Lösungen begeistern.

Hier starten Sie das Video.

Eine schöne Flächenlichtlösung entwickelte Kuzman Invision für das Düsseldorfer Schauspielhaus. Lesen Sie hierzu auch den folgenden Beitrag.

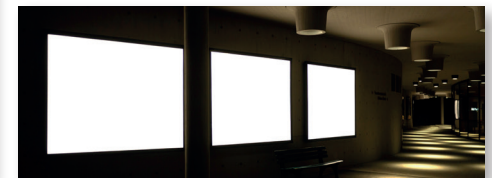


Flächenlichter für das Düsseldorfer Schauspielhaus

Ziel der Sanierung – unter der Federführung von ingenhoven architects – war es, die Optik des 1970 eröffneten und unter Denkmalschutz stehenden Gebäudes originalgetreu wiederherzustellen. „Es waren schon besondere Anforderungen, die wir hier zu lösen hatten“, berichtet Ludger Einhaus von Kuzman Invision. „Gewicht und Bautiefe der Flächenlichter, die Einbindung in die historischen Rahmen sowie die Krümmung der Fassade waren Kriterien, die wir bei der Fertigung und beim Einbau der Elemente zu berücksichtigen hatten.“

Gefertigt wurden insgesamt 20 Flächenlichter, jeweils in 2,50 m Breite und 2,00 m Höhe. Zum Einsatz kamen Standard-Lightpanels des Unternehmens mit einer sehr geringen Bautiefe von nur 17 mm, was sich günstig auf das Gesamtgewicht der einzelnen Elemente auswirkt. Die mit 100 kg verhältnismäßig leichten, sehr schlanken Elemente konnten passgenau in die bestehenden denkmalgeschützten Rahmen eingebaut werden. Bei zwei Elementen sind die Rahmen zudem leicht zu öffnen – wichtig, um Theaterprogramm-Plakate schnell und problemlos wechseln zu können.

Eine weitere Herausforderung bestand in der Anpassung der Licht-Elemente an die geschwungene Fassade. Kuzman Invision fertigte unter Einsatz von Wärme 12 der 20 Elemente in gebogener Ausführung.



Die Flächenlichtlösungen sind so konzipiert, dass alle LEDs – integriert in den Rahmen des Lightpanels – leicht ausgetauscht werden können. Jedes Element für sich ist ein geschlossenes System und konnte steckerfertig leicht in die Gebäudesteuerung integriert werden. Somit wurden langlebige Werbeflächen geschaffen, die mit ihrer homogen leuchtenden Fläche die Ankündigungen des Theaters perfekt in Szene setzen. Erwähnenswert ist, dass die LEDs der Flächenlichter bei der Installation auf 30 % heruntergedimmt wurden, was zeigt, wie stark deren Leuchtkraft ist.

Weitere Informationen über die besonderen Lichtlösungen von Kuzman Invision unter www.kuzman-led.de

Spezialgläser für Museen

Die meisten Exponate in Museen und Ausstellungen nehmen wir mit unseren Augen wahr. Der notwendige Schutz der Exponate erfordert daher einen transparenten Werkstoff. Spezielle Gläser bieten dem Museums-, Gestaltungs- und Ausstellungsbereich individuelle Lösungen, um wertvollen Kunstwerken und Exponaten die Form der Darstellung zu ermöglichen, die Ihnen gebührt.

Unsere Spezialgläser für diese Anwendungen sind:

Pilkington **Optiwhite™** – Weißglas

Weißglas bietet gegenüber herkömmlichem Floatglas neben der neutraleren Durchsicht eine höhere Lichtdurchlässigkeit und eine verbesserte Farbwiedergabe.

Pilkington **OptiView™** – Antireflexionsglas

Durch Verringerung der natürlichen Reflexion wird die Sicht auf Exponate hinter Glas optimiert.

Pilkington **Mirropane™ Chrome** – Chromspiegel

Mit dem korrosionsbeständigen Spiegel können in einer Ausstellung besondere Effekte realisiert werden.

Pilkington **MirroView™** – Halbtransparenter Spiegel

Monitore oder Leuchtgrafiken werden hinter Spiegeln verborgen – und werden sichtbar, wenn sie eingeschaltet sind.



Weitere Details über diese Gläser erfahren Sie in unserem Video, auf unserer Webseite und in unserem neuen Prospekt Museumsgläser, den Sie [hier](#) downloaden oder bestellen können.



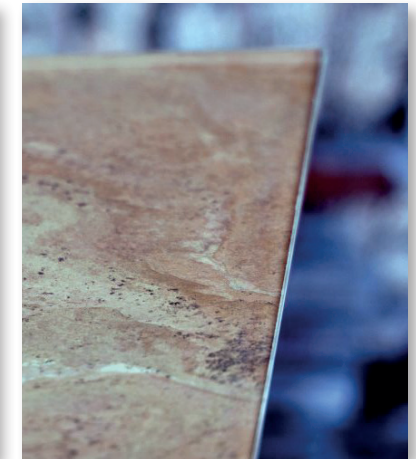
Stein im Glasverbund

Wenn Glas mit Stein zusammentrifft, dann entstehen außergewöhnliche und zugleich faszinierende neue Glasprodukte. Unser Mitglied Glas Mayer Ginsheim entwickelt auf seiner modernen Verbundglasanlage innovative Design-Laminare, die dem Wohn- und Badbereich eine individuelle Note verleihen.

GMVG Stone ist ein Verbund aus Weißglas und Naturschiefer. Durch die Lebendigkeit des Schiefers und die kühle, glatte Oberfläche des Glases entstehen je nach Lichteinfall immer neue optische Bewegungen und Farbenspiele. Die Oberfläche des Steinverbundes ähnelt einem polierten Marmor oder Granit; eine Auswahl verschiedenster Schieferarten steht dem Kunden zur Verfügung. Durch das spezielle Verbundverfahren ist das Glas für Feuchträume, Wohnräume und sogar für die Außenanwendung geeignet. Das Produkt mit einer Gesamtstärke von 10 - 12 mm ist innovativ und montagefreundlich, nicht zuletzt wegen des geringen Gewichtes (16 kg/m² bei 6 mm Glasstärke.)

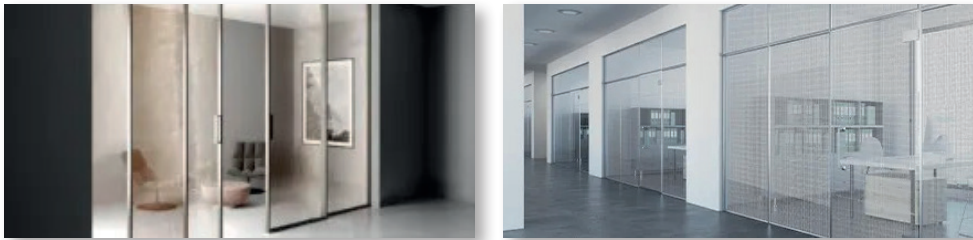
Es kann bis zu einer Maximalabmessung von bis zu 1200 mm x 2400 mm erstellt werden. Alle typischen Glas-Bearbeitungsarten wie Bohren, Schleifen, Fräsen sind bei Floatglas-Laminaten auch nachträglich möglich. Auch eine ESG Trägerscheibe ist realisierbar.

Hier erfahren Sie mehr.



Spezialgläser von Schwan Glas

Wirklich außergewöhnlich sind die Schwan Glas Designgläser in Textil- und Metalloptik. Bei VG Mesh wird hochwertiges, metallisiertes Präzisionsgewebe zwischen zwei Glasflächen aus ESG, TVG oder nicht vorgespanntem Glas laminiert, sodass eine Fläche entsteht, die die Brillanz und den edlen Charakter des Metalls optimal widerspiegelt. VG mesh ist in seiner Standardausführung mit 7 verschiedenen Gewebetypen erhältlich, die sich in Farbe und Transparenzgrad unterscheiden.

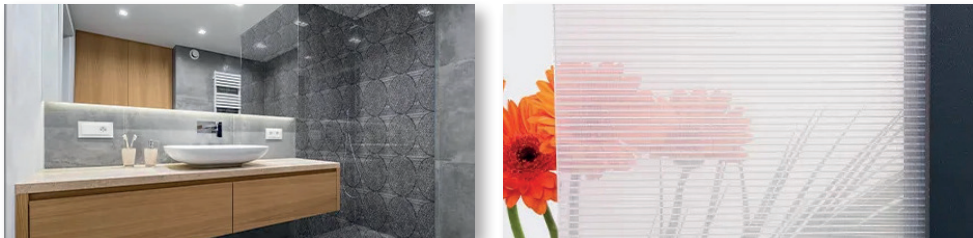


In der neuen Ausstellung in Düsseldorf zeigt Schwan Glas über 100 verschiedene Designgläser sowohl für den Innenausbau als auch für die Anwendung im Außenbereich.

Wenn Sie VG Tex „erleben“ möchten, dann schauen sie sich hier das Kurzvideo von VG Tex Oki tabac an. Weitere Videos werden in Kürze auf der Schwan Glas Homepage zu sehen sein.

Hier geht es zum Video.

Ein weiteres Designglas ist VG Tex. Es vereint die Leichtigkeit und Einzigartigkeit von Stoffen mit der Stabilität und Eleganz von Glas. So entstehen Interior-Lösungen, die nicht nur stilvoll aussehen, sondern auch praktikabel und nachhaltig sind. Dabei bietet Schwan Glas die Wahl zwischen 5 verschiedenen Stoffen, die sich in ihrem Transparenzgrad unterscheiden und 12 blickdichten Modellen. Das Verbundglas ist zudem in bis zu 24 Farbvarianten erhältlich.



Neues von DORMA-Glas

MUTO Comfort L 80 Pocket: Problemlose Wartung bei Wandtaschen

Muss die Wartung zum Problem werden, wenn eine Schiebetür in eine Wandtasche läuft?

Auch bei wartungsfreiem Betrieb über einen langen Zeitraum empfiehlt es sich, bei Schiebetüren den Sitz von Beschlägen und anderen Funktionselementen von Zeit zu Zeit zu kontrollieren und gegebenenfalls Justierungen vorzunehmen. Dazu muss eine leichte Zugänglichkeit gegeben sein.

Kein Problem beim Schiebetürsystem MUTO Comfort L 80 Pocket in einer Wandtasche, und zwar ohne optisch störende Revisionsklappe in der Wand! Alle Funktionselemente sind so weit nach vorne zur Wandöffnung positioniert, dass sie nach Entfernen der vertikalen Abschlussprofile leicht erreicht werden können. Der Zugriff auf die Klemmlaufwagen ist auch bei versenkter Laufschiene in einem Deckenschlitz zu jeder Zeit im Durchgangsbereich gegeben: Bei geöffnetem Sichtschutzprofil können die Laufwagen auf Sicht kontrolliert und eingestellt werden. Sogar der Austausch kompletter Türblätter ist so möglich.

Erfahren Sie **hier** mehr.



Black Line: Starke Akzente als neuer Standard

Der Trend zu starken Farbakzenten in der Innenarchitektur ist nach wie vor aktuell. Dabei spielen schwarze Elemente eine große Rolle.

Bereits seit einiger Zeit führt DORMA-Glas daher einige Artikel aus dem bekannten Produktportfolio in der Oberfläche Schwarz-matt pulverbeschichtet direkt unter dem Farbcode 304.

Für diese ausgewählten Artikel gilt Schwarz nicht mehr als Sonderfarbe, sondern ist Standard!

Erfahren Sie **hier** mehr.



>>

Full Node: Referenz in Berlin

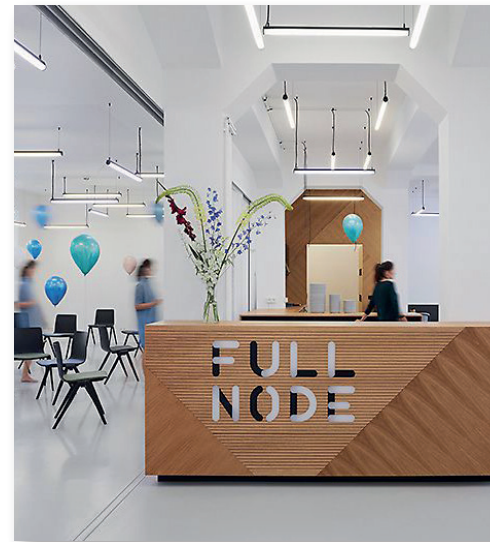
Das Glastrennwandsystem UNIQUIN von DORMA-Glas perfektioniert den Gesamteindruck jeder Raumarchitektur. Im Verwaltungsgebäude Full Node in Berlin werden die Vorteile und die Schönheit des Systems deutlich.

In dem 1927 erbauten, denkmalgeschützten Postgebäude von Jakob und Fritz Nissele in Berlin Kreuzberg, befinden sich auf 1.000 m² rund 100 Arbeitsplätze. Die abwechslungsreiche Struktur aus geschlossenen Büro- und offenen Co-Working-Bereichen greift den ursprünglich offenen Grundriss des langgestreckten Raumes auf und schafft so großzügige, dynamische Bereiche für Kommunikation neben Räumen für Ruhe und Konzentration.

Die transparenten Glaswände des Zugangs- und Raumsystemes UNIQUIN unterstreichen das Konzept des neben- und miteinander Arbeitens. Integrierte Raumabschlüsse ermöglichen den Fokus auf die eigenen Projekte in den jeweiligen Büros.

Lesen Sie [hier](#) die Details zum Objekt.

Uniquin bietet Profile, Beschläge und Schließsysteme in abgestimmtem Design mit einheitlich pulverbeschichteten Oberflächen. Besonders robust aufgrund der hohen Kratzfestigkeit ist das für UNIQUIN typische Graphit. Neben weiteren Beschichtungen in weiss, grau und schwarz ist auch eine individuelle Farbwahl aus der RAL Palette möglich.



GlasAkademie – Wissen digital vermittelt

Informationen über neue Produkte und Spezialgläser vermittelt Ihnen unsere GlasAkademie. Zusammen mit Partnern haben wir auch in diesem Jahr Online-Seminare zu verschiedensten Themen durchgeführt. Wenn Sie keine Zeit hatten, die Livestreams zu verfolgen, dann können Sie sich die Aufzeichnungen jetzt ganz in Ruhe auf unserer Homepage anschauen.

Freuen Sie sich auf Seminare zu folgenden Themen:

- vetrofit SG: Die geniale Lösung für Ganzglas-Fassaden
- 1600° – Einblicke Museumsgläser
- INFRASHADE® Microwaben-Isolierglas: Sonnenschutz neu definiert.
- dormakaba Glassysteme: Vorstellung aktueller Neuheiten
- ONLEVEL Ganzglasgeländer: Innovativ und Individuell. Mit Mehrblick.
- bauTage 2021: Innovative Funktionsgläser für Interior-Anwendungen

Folgen Sie ganz einfach dem Link und starten Sie Ihr Wunschseminar.
(<https://www.flachglas-markenkreis.de/glaswissen/glasakademie/>)

Viel Spaß beim Anschauen!





GlasQuiz

Zum Knobeln!

Nun kurz die Regeln zum Sudoku:

- Füllen Sie das Raster mit den Zahlen von 1 bis 9.
- In jeder Zeile und in jeder Spalte darf jede Zahl nur einmal vorkommen.
- Zudem kommt auch in jedem 3 x 3 Feld jede Zahl nur einmal vor.
- Dopplungen sind nicht erlaubt.

Impressum

Redaktion: Flachglas MarkenKreis GmbH | Auf der Reihe 2 | 45884 Gelsenkirchen | Telefon 0209 91329-27
 info@flachglas-markenkreis.de | www.flachglas-markenkreis.de

Erwin Jahns Glasbaugesellschaft mbH | Ringbahnstraße 22-30 | 12099 Berlin | Telefon 030 695702-0
 info@jahns-glasbau.de | www.jahns-glasbau.de

6				1				9
		1	3		9	7		
	9	8				4	1	
	2			3			4	
9			1		6			2
	3			2			9	
	6	4				8	3	
		9	6		8	5		
8				5				1

Lösungszahlen: Sechs, Sechs, Zwei